

デジタルクロック

安城市スポーツセンター プール

2020年 | 愛知県安城市



- 【外形寸法】 W726×H260×D200mm
- 【表示】 LED (橙/赤/緑のいずれかに設定可能)
- 【文字高】 128mm
- 【使用温度範囲】 0℃～40℃
- 【使用湿度範囲】 90%以下 (40℃において)
- 【図番】 4S-212587-3 (N8066)

2020年8月にリニューアルオープンした屋内プールに設置された防滴仕様のデジタルクロック。各種レースや休憩時間の開始・終了の確認にも役立ちます。

大型表示盤

パースルアクアパーク宮崎 (宮崎県プール)

2025年 | 宮崎県宮崎市



県内初の全国大会開催基準を満たす屋内50mプールを備えた水泳場。

大型表示盤が競技タイム (時間/結果) や映像をリアルタイムで表示し、会場の臨場感を高めます。

2027年に開催される国民スポーツ大会 (国スポ) と全国障害者スポーツ大会 (障スポ) の競技会場です。

- 【外形寸法】 W13,320 × H5,940mm
- 【表示面】 W10,560 × H5,120mm (約54.1㎡)
- 【表示素子】 SMD型フルカラーLED
- 【絵素ピッチ】 16mm
- 【ランニングタイマー】 W1,600 × H320mm
- 【塔時計】 φ1,500

※掲載している表示例の著作権は、セイコータイムクリエーション株式会社に帰属します。

無断転載・引用はご遠慮ください。

大型表示盤

草津市立プール（インフロニア草津アクティスセンター）

2024年 | 滋賀県草津市



西日本唯一の通年利用可能な屋内飛び込みプールや、水深が変えられる50mプールなど、世界レベルの水泳競技選手を育成する拠点として期待される水泳場。競泳用スターティングブロックやタッチプレートをはじめとする計時計測システムに加え、映像やインフォメーション表示も可能なフルカラーのLED式大型表示盤も設置されました。競泳の結果が文字高360mm以上で表示でき、視認性に優れているのも特徴です。2025年9月～10月に開催される「わたSHIGA輝く国スポ・障スポ」の水泳競技のメイン会場です。

【外形寸法】 W13,502 × H6,000mm

【表示面】 W10,560 × H5,120mm (約54.1㎡)

【表示素子】 SMD型フルカ...

大型表示盤

鈴鹿スポーツガーデン水泳場（三重交通G スポーツの杜 鈴鹿）

2021年 | 三重県鈴鹿市



三重県鈴鹿市にある総合スポーツ施設。2021年にリニューアルした水泳場の大型電光表示盤は、従来の電球式からフルカラーLED式となり、文字情報に加え、鮮やかなインフォメーションや映像など多彩な情報表示が可能となりました。特に、全国でも珍しい短水路大会に対応した2段のランニングタイマーにより、A面・B面のランニングタイム、リザルト表示等が可能です。また、競泳の他、飛込、アーティスティックスイミング、水球も開催できる総合プールであることから、各競技に対応した表示システムを導入しています。

【外形寸法】 W13,270 × H5,100mm

【表示面】 W10,368 × H4,212mm (約43.7㎡)

【表示素子】 SMD型フルカラーLED...

大型表示盤

桃園市民プール（グローバルマーケットアクアパーク桃園）

2020年 | 福岡県北九州市



北九州市内唯一の（公財）日本水泳連盟公認屋内プール。老朽化に伴う建て替えが完了し、新たに室内50メートル（公認8レーン）、室内25メートル（公認6レーン）、幼児・児童プールを再整備。競技大会の開催に備えて、映像やインフォメーション表示も可能なフルカラーLED式大型表示盤も設置されました。

- 【外形寸法】 W12,200 × H4,340mm
- 【表示面】 W8,960 × H3,840mm（約34.4㎡）
- 【表示素子】 SMD型フルカラーLED
- 【絵素ピッチ】 16mm
- 【ランニングタイマー】 W1,620 × H324mm
- 【塔時計】 φ1,500

大型表示盤

笠松運動公園屋内水泳プール 兼 アイススケート場（山新スイミングアリーナ）

2019年 | 茨城県ひたちなか市



2019年開催の「いきいき茨城ゆめ国体」の水泳競技の会場となった笠松運動公園屋内水泳プール。新しい大型表示盤には数々の熱いドラマが映し出されました。当施設は、冬の期間はアイススケート場（フィギュアスケート、ショートトラック、アイスホッケー）となり、年間を通してフル活用されています。

- 【外形寸法】 W9,000 × H4,200mm
- 【表示面】 W5,888 × H3,584mm（約21.1㎡）
- 【表示素子】 SMD型フルカラーLED
- 【絵素ピッチ】 8mm
- 【ランニングタイマー】 W1,536 × H256mm
- 【塔時計】 φ1,500

大型表示盤

青木町公園総合運動場プール

2018年 | 埼玉県川口市



埼玉県川口市の中心部に所在する青木町公園総合運動場。国体やインターハイをはじめ、数多くの大会が開催されてきたプールの大型表示盤が2018年にリニューアルされました。表示部を3色LED式からフルカラーLED式に更新することでフルカラーの文字情報に加え、インフォメーションや映像など多彩な表示が可能となりました。大型表示盤の筐体は従来のものを活用しています。

【外形寸法】 W8,440 × H3,760mm

【表示面】 W6,480 × H3,240mm (約21㎡)

【表示素子】 SMD型フルカラーLED

【絵素ピッチ】 10.125mm

【ランニングタイマー】 W1,134 × H324mm

【塔時計】 ø1,000

大型表示盤

郡山しんきん開成山プール（開成山屋内水泳場）

2017年 | 福島県郡山市



以前は屋外にあった旧開成山水泳場が、2017年7月、屋内型へ生まれ変わりました。市営の屋内水泳場としては県内初となる50メートルプールを設置。競泳用スターティングブロックやタッチプレートをはじめとするセイコーの競泳競技システムも導入され、(公財)日本水泳連盟の公認プールとして大規模な競技大会の開催も可能です。

【外形寸法】 W12,110 × H5,083mm

【表示面】 W7,936 × H4,096mm (約32.5㎡)

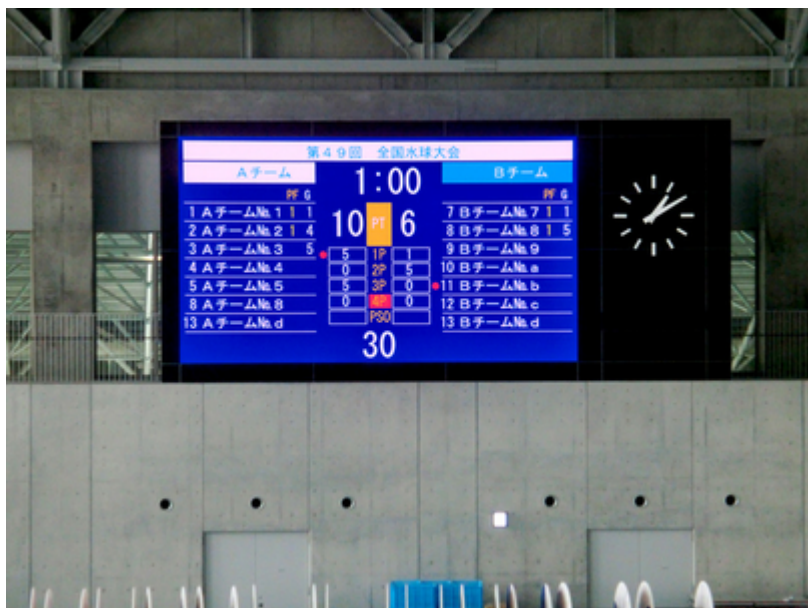
【表示素子】 SMD型フルカラーLED

【絵素ピッチ】 16mm

大型表示盤

金沢プール

2017年 | 石川県金沢市



【外形寸法】 W10,700 × H4,900mm

【表示部】 W7,452 × H4,212mm (約31.4㎡)

【表示素子】 SMD型フルカラーLED

【絵素ピッチ】 10mm

大型表示盤

平岸プール

2014年 | 北海道札幌市



【外形寸法】 W4,736 × H3,440mm

【表示面】 W4,563 × H3,240mm (約14.8㎡)

【表示素子】 SMD型フルカラーLED

【絵素ピッチ】 10mm

大型表示盤

東京辰巳国際水泳場 A

2013年 | 東京都江東区



【外形寸法】 W13,250 × H5,440mm

【表示面】 W11,016 × H4,860mm (約53.5㎡)

【表示素子】 SMD型フルカラーLED

【絵素ピッチ】 10mm

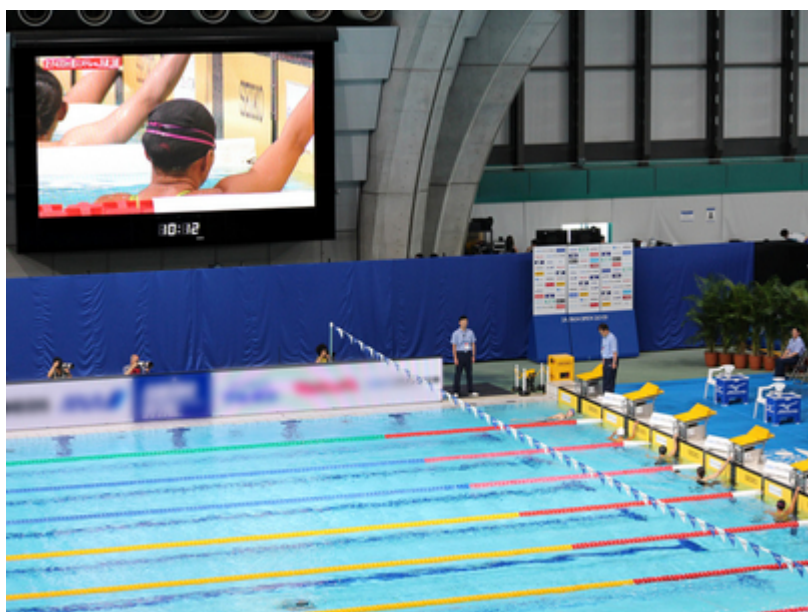
【ランニングタイマー】 W1,620 × H324mm

【塔時計】 φ1,500

大型表示盤

東京辰巳国際水泳場 B

2013年 | 東京都江東区



【外形寸法】 W8,004 × H5,406mm

【表示面】 W6,912 × H3,840mm (約26.5㎡)

【表示素子】 SMD型フルカラーLED

【絵素ピッチ】 8mm

大型表示盤

千葉県国際総合水泳場

2013年 | 千葉県習志野市



【外形寸法】 W13,778 × H4,940mm

【表示面】 W10,560 × H4,800mm (約50.7㎡)

【表示素子】 SMD型フルカラーLED

【絵素ピッチ】 10mm

大型表示盤

秋葉山公園県民水泳場

2012年 | 和歌山県和歌山市



【外形寸法】 W10,000 × H4,086mm

【表示面】 W7,296 × H3,456mm (約25.2㎡)

【表示素子】 砲弾型フルカラーLED (R2G1B1)

【絵素ピッチ】 12mm

大型表示盤

長崎市民総合プール

2011年 | 長崎県長崎市



【外形寸法】 W11,000 × H4,500mm

【表示部】 W7,936 × H3,840mm (約30.5㎡)

【表示素子】 SMD型フルカラーLED

【絵素ピッチ】 16mm

【備考】 2011年改修。躯体は既設を利用。

大型表示盤

鴨池公園水泳プール

2010年 | 鹿児島県鹿児島市



【外形寸法】 W9,620 × H4,160mm

【表示部】 W6,720 × H3,360mm (約22.6㎡)

【表示素子】 3色LED式

大型表示盤

岐阜メモリアルセンター長良川スイミングプラザ

2009年 | 岐阜県岐阜市



【外形寸法】 W13,000 × H5,200mm

【表示面】 W9,600 × H4,480mm (約43㎡)

【表示素子】 3色LED式

大型表示盤

ダイエープロビスフェニックスプール（新潟県立長岡屋内総合プール）

2008年 | 新潟県長岡市



【外形寸法】 W1,3000 × H5,500mm

【画面寸法】 W9,600 × H4,480mm (約43㎡)

【表示素子】 3色LED式

移動型表示盤

笠松運動公園屋内水泳プール 兼 アイススケート場（山新スイミングアリーナ）

2019年 | 茨城県ひたちなか市



【外形寸法】 W2,560 × H2,150mm（キャスター部含む）

【表示部】 W2,304 × H1,792mm（約4.1㎡）

【表示素子】 SMD型フルカラーLED

【絵素ピッチ】 8mm

移動型表示盤

金沢プール

2017年 | 石川県金沢市



【外形寸法】 W2,560 × H1,894mm

【表示部】 W2,304 × H1,536mm（約3.5㎡）

【表示素子】 SMD型フルカラーLED

【絵素ピッチ】 8mm

移動型表示盤

国士館大学 世田谷キャンパス

2013年 | 東京都世田谷区



【外形寸法】 W2,320 × H1,890mm

【表示素子】 3色LED式

【絵素ピッチ】 10mm

移動型表示盤

ダイエープロビスフェニックスプール（新潟県立長岡屋内総合プール）

2008年 | 新潟県長岡市



【外形寸法】 W2,800 × H2,100mm

【表示部】 W2,304 × H1,536mm

【表示素子】 3色LED式

時代とハートを動かす

SEIKO

セイコータイムクリエーション株式会社

移動型表示盤

奥武山プール

2008年 | 沖縄県那覇市



【外形寸法】 W2,870 × H2,060mm

【表示部】 W2,560 × H1,760mm

【表示素子】 3色LED式